



Vi bakar för framtida generationer – det vi bakar vill vi ge till våra barn



*Frukostseminarie Cirkulära affärsmöjligheter i Sofielund 2019-05-07
Helena Havglim, Kvalitets- och hållbarhetschef Pågen AB*

Pågen i siffror

Två bagerier
Malmö & Göteborg



2,9 miljarder SEK i Net Sales



Ett 60-tal olika
produkter



Sveriges starkaste
brödvarumärke (Pågen)



2018 byggde vi världens största formbrödslinje i Malmö



Marknadsledare Färskt
Matbröd och Jäst Kaffebröd i
Sverige



Ca 1 350 anställda
& Sveriges största säljkår



Export till
ca 25 länder



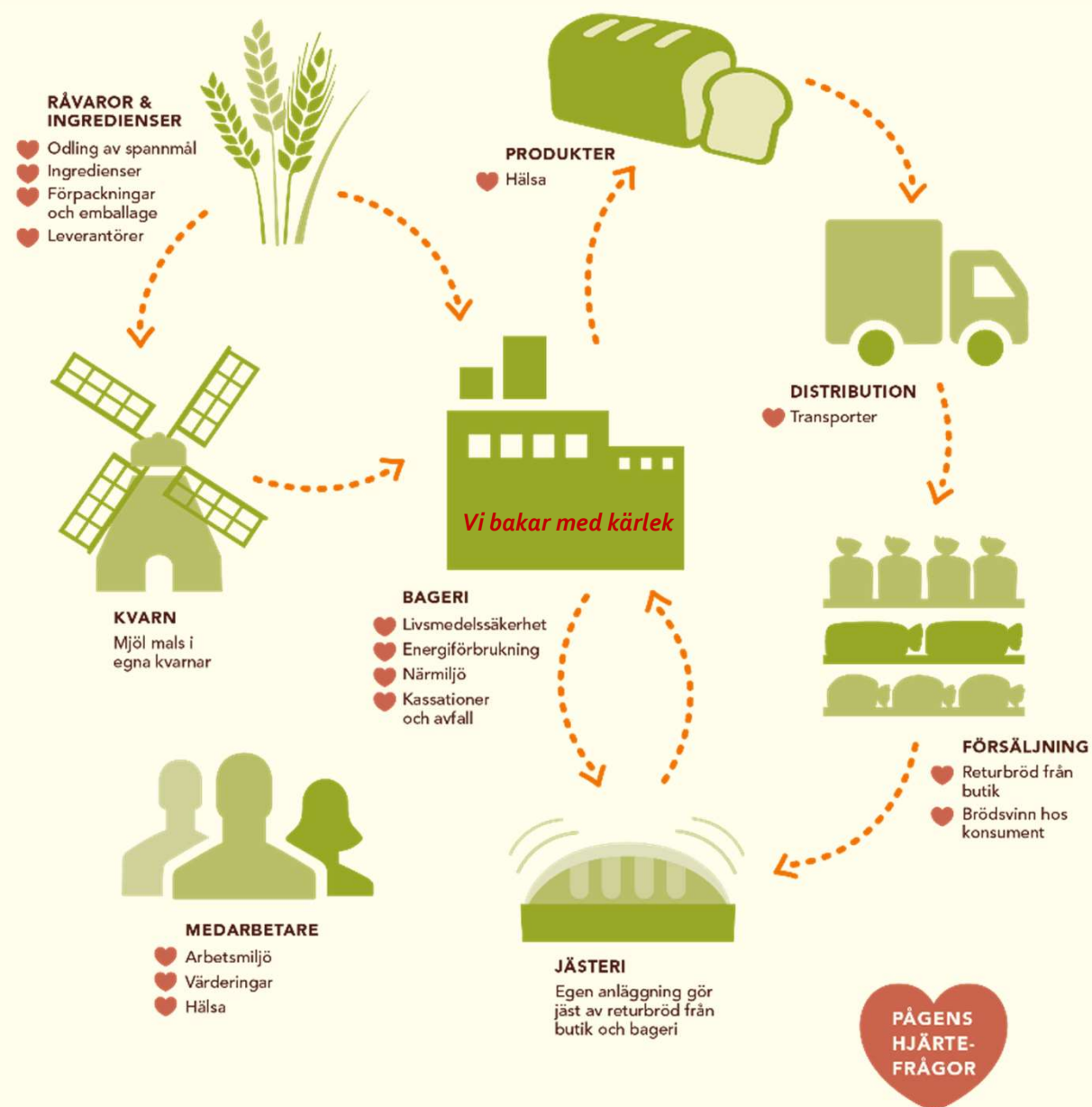
Marknadsledare Skorpor i
Frankrike



Pågens affärsmodell

Vi prioriterar områden där vi kan göra störst skillnad nu och i framtiden

- 🌾 Bidra till utvecklingen av ett kommersiellt hållbart svenskt jordbruk
- 🌾 Arbeta långsiktigt för ett cirkulärt livsmedelssystem



Pågens hållbarhetspolicy

♥ Resurseffektivitet

- ✂ Minimera mängd material per bakad produkt

♥ Hållbara alternativ

- ✂ Växtbaserade svenskodlade råvaror
- ✂ Egen tillverkning av ingredienser

♥ Reducera svinn och avfall

- ✂ Motverka brödsvinn i bageri, butik och hemmen

♥ Cirkuläritet

- ✂ Återanvända och återvinna



Bröd är klimatsmart mat

♥ Låg klimatpåverkan

- ✦ Klimatavtryck motsvarande baljväxter och pasta, 0,6-0,8 kg CO₂e/kg bröd
- ✦ Smörgåsmåltid lägre klimatpåverkan än tallriksmåltid (samma närings- och energiinnehåll)



Pågen



Brödens klimatpåverkan

♥ Råvaror och ingredienser

- ☞ Bidrar aktivt till utvecklingen av ett hållbart svenskt jordbruk
 - ♥ Väljer svenska säkra råvaror med låg klimatpåverkan
 - ♥ 84% av ingredienserna i bagerierna är svenska 2018 (normalt 87-88%)
 - ♥ Från Sverige-märkta produkter
- ☞ Egen tillverkning av ingredienser
 - ♥ Mjöl mals i egen kvarn från spannmål odlat i Sverige
 - ♥ Surdeg från eget mjöl
 - ♥ Jäst från brödrester



♥ Bageri

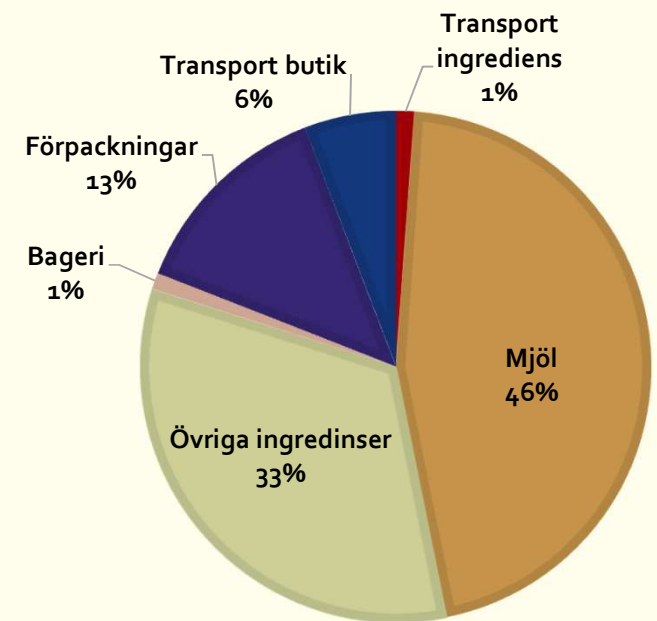
- ☞ Energiförbrukning/konsumentförpackning minskat med 15% 2013-2018
- ☞ Förnybar energi, el från vattenkraft och biogas

♥ Förpackningar

- ☞ Inkluderar plastpåse (ca 2-5%), clips, kartong, sveppplast och toppark
- ☞ Återvinningsbar plast
- ☞ Plast/förpackning minskas genom optimering av format, tofs och tunnare material

♥ Transport till butik

- ☞ Sparsamt körsätt
- ☞ 34% förnybart drivmedel (HVO) 2018



Genomsnittlig klimatpåverkan för bröden Pågenlimpa och Skärgårdskaka 2018

Jästeri

♥ Vi bakar bröd för att det ska ätas

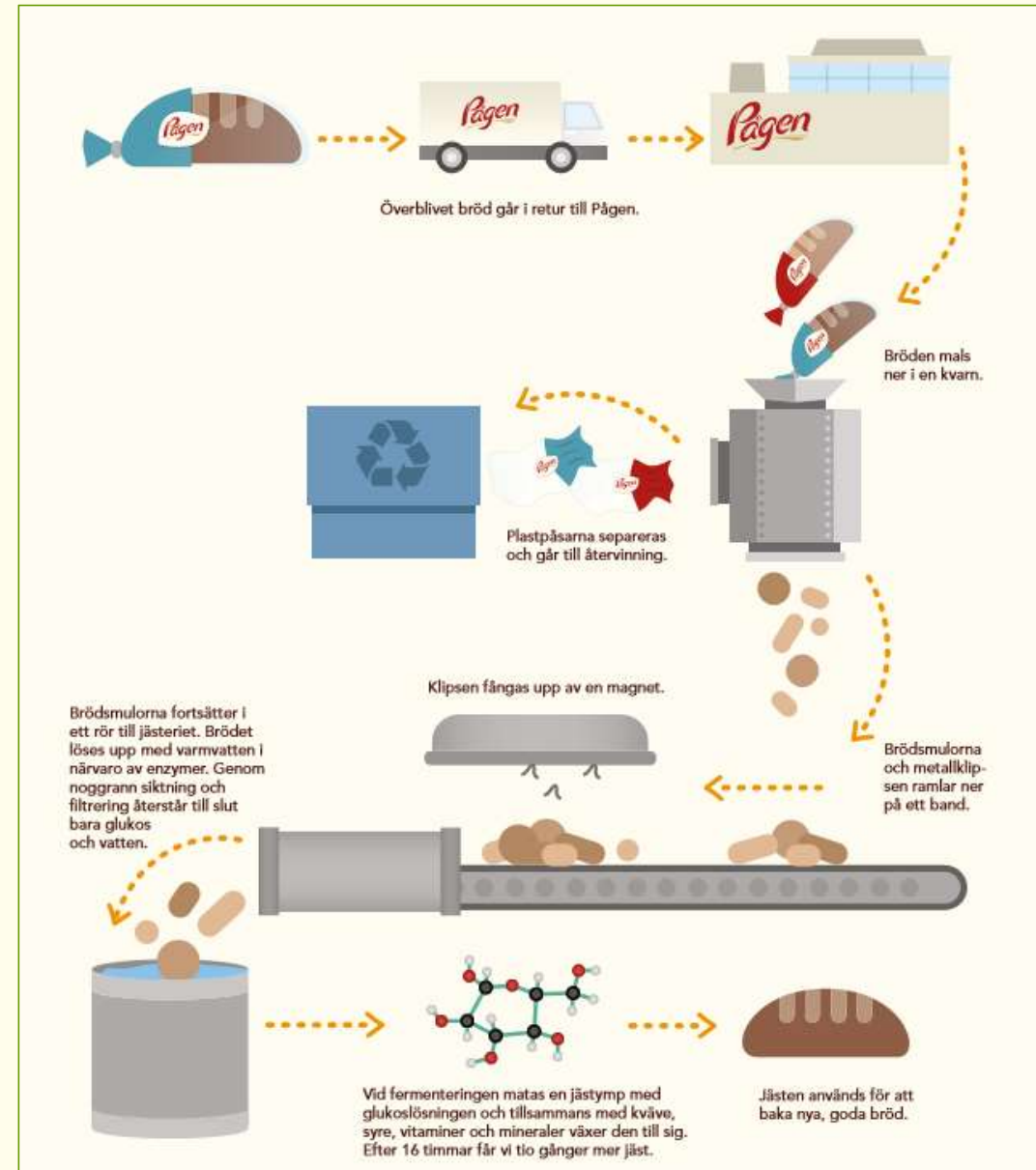
- 🌾 Minska andel returbröd från butik och svinn från bagerier

♥ Bröd återvinns till jäst

- 🌾 Bröd som inte säljs i butik går i retur (returbröd)
- 🌾 Returbröd och brödrester från bagerier är råvara till jästtillverkning



Cirkulärt livsmedelsystem



Cirkuläritet

Exempel på cirkulära system inom Pågens verksamhet

- ♥ Brödrester från bageriet och returbröd från butik återförädlas jäst
- ♥ Återanvändning av deg i bageriet
- ♥ Bröd- och degrester till djurfoder eller bioetanol
- ♥ Kontor värms upp av spillvärme från bageriet
- ♥ Brödpåsar 100% återvinningsbara
- ♥ Avfall från bageriet återvinns genom material- eller energiåtervinning eller biologisk behandling (rötning eller kompostering).



Pågen



Pågen®

BAKAR MED KÄRLEK